

お買い得!

数量限定ディスカウントキャンペーン!

# GenCheck DNA Extraction kit [Type S/F]

土壌 / 糞便サンプル用DNA抽出試薬キット



50%  
OFF!!

キャンペーン特別価格

¥27,500+税

通常価格 ¥55,000+税

## 本製品の特徴

- ・ 化学的な溶菌と物理的な菌体破碎を併用
- ・ Beads Beatingにより強固な細胞壁を持つ微生物からもDNAを抽出することが可能
- ・ エタノール沈殿による核酸調製は不要であり、簡便、迅速にDNA抽出

※キャンペーン期間 2021年1月1日～3月31日まで

※使用期限は、2021年6月末のものとなります。

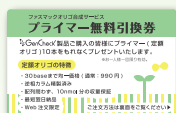
## 本製品の内容物

- |                         |           |
|-------------------------|-----------|
| ① Lysis Solution M      | 50 ml×1本  |
| ② Lysis Solution S      | 2 ml×1本   |
| ③ Purification Solution | 20 ml×1本  |
| ④ Wash Solution 1       | 60 ml×1本  |
| ⑤ Wash Solution 2       | 30 ml×1本  |
| ⑥ TE(pH8.0)             | 5 ml×1本   |
| ⑦ RNase A(100mg/mL)     | 100 μl×1本 |
| ⑧ Beads Tube            | 50本×1袋    |
| ⑨ Spin Column           | 50本×1袋    |

+Gencheck クイックスタートガイド



※写真はイメージです



プライマー無料引換券付き!

製品ご購入の皆様へプライマー10本をもれなくプレゼントいたします。

GenCheck® DNA Extraction Kit [Type S/F] は、土壌及び糞便サンプルからDNAを抽出するためのキットです。抽出方法として界面活性剤による化学的な溶菌と Beads Beating による物理的な菌体破碎の併用を採用しています。また、DNA回収用メンブレンを装着したスピncラムを用いた遠心操作でDNAを回収する方法を採用しており、簡便、迅速にDNA抽出を行うことが可能です。

## 実施例 1) 本キットで抽出したDNA溶液の吸光度測定結果

Sample	Place	N=3	Conc.(ng/μl)	λ260/λ280	λ260/λ230
黒ボク土壌	栃木県鹿沼市周辺	1	16.2	1.78	0.44
		2	15.2	1.67	0.44
		3	18.7	1.68	0.47
火山灰土壌	富士山麓	1	11.6	1.77	0.29
		2	19.2	1.52	0.38
		3	16.2	1.60	0.34
田畑土壌	長崎県佐世保市周辺	1	35.4	1.80	1.11
		2	40.9	1.84	1.40
		3	65.2	1.79	1.55
田畑土壌	長崎県東彼杵郡周辺	1	51.5	1.79	1.44
		2	44.9	1.79	1.35
		3	41.4	1.78	1.09

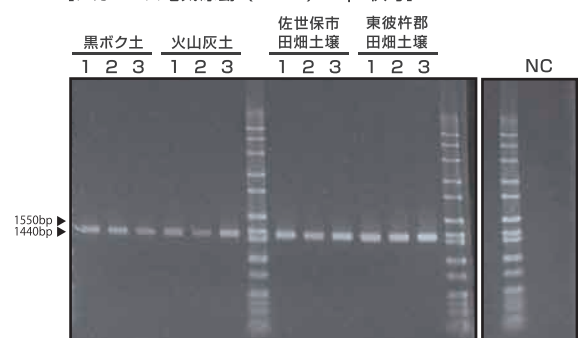
## 実施例 2) 実施例 1 のDNA溶液を用いたPCR結果

- ・ 酵素 : ExTaq polymerase/Takara
- ・ プライマー : 27F/1492R
- ・ DNA 鑄型量 : 1ng/μl 5μl 使用 ※20μl 反応 / 20cycle

[Qubit による測定結果]

Sample	Place	N=3	Conc.(ng/μl)
黒ボク土壌	栃木県鹿沼市周辺	1	1.48
		2	1.95
		3	0.95
火山灰土壌	富士山麓	1	1.42
		2	0.81
		3	2.04
田畑土壌	長崎県佐世保市周辺	1	2.99
		2	2.79
		3	5.61
田畑土壌	長崎県東彼杵郡周辺	1	3.63
		2	2.96
		3	4.03
		NC	Low

[アガロース電気泳動 (0.8%) ※5μl 供与]



## 実施例 3) 16S アンプリコン解析の結果

本キットにて抽出したDNAからライブラリ調製を行い、次世代シーケンスに供与し、得られたデータにより菌叢解析を実施した。

※詳細は Web ブラウザよりご覧いただけます。▶ <http://fasmac.co.jp/product/dek>



詳細はこちらからも  
ご覧いただけます。

商品名	商品コード	容量	通常価格 (税別)	キャンペーン価格 (税別)
GenCheck® Extraction kit [Type S/F]	GC002-1N	50 回用	¥55,000-	¥27,500

※キャンペーン期間 2021年1月1日～3月31日まで

## 株式会社ファスマック

遺伝子検査事業部

住所 : 〒243-0041 神奈川県 厚木市 緑ヶ丘 5-1-3

TEL : 046-295-8787 FAX : 046-294-3738

WEB : <http://www.fasmac.co.jp>

販売代理店